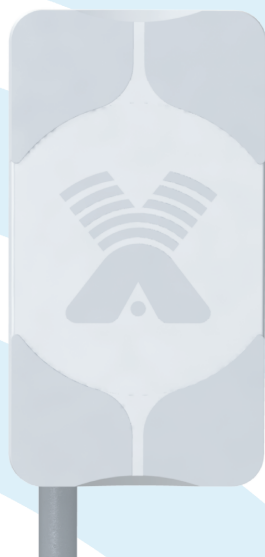
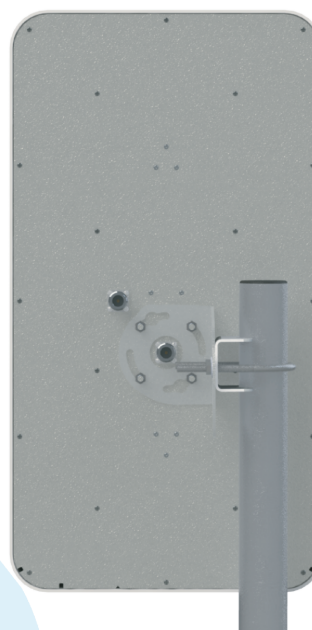
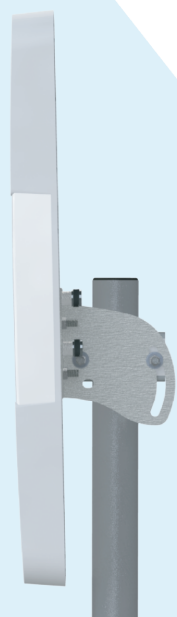




AX-1816P MIMO 2x2 / AX-1816PF MIMO 2x2



Особенности конструкции



Выносная панельная антенна MIMO 4G (LTE1800) с увеличенным коэффициентом усиления. F=1700-1880 МГц. КУ=16 dBi.

Поддержка стандартов:

2G GSM1800

4G LTE1800

MIMO

Технические характеристики

Рабочий диапазон частот, МГц	1700-1880
Коэффициент усиления, dBi	2x15-17
Ширина ДН в Н-плоскости, град	33-38
Ширина ДН в Е-плоскости, град	16-19
Входное сопротивление, Ом	50/75
КСВ в рабочем диапазоне частот, не более	1,5
Допустимая мощность, Вт	10
Поляризация	Вертикальная + горизонтальная/ X-pol
Масса с креплением, г	1700
Габаритные размеры, м	0.45 x 0.24 x 0.05
Разъем	2xN-female/2xF-female
Материалы антенны	Оцинкованная сталь, сталь с полимерным покрытием, пластик на основе композиции ABS и поликарбоната
Диапазон рабочих температур	-50°C....+80°C



AX-1816P MIMO



AX-1816PF MIMO